



Sistema di sviluppo che rende le applicazioni RPG
Windows e Internet native su piattaforma IBM Power System

WEBGATE400

COS'È WEBGATE400

Webgate400 è l'innovativo sistema di sviluppo che modernizza le vostre applicazioni software RPG e le rende Windows e Internet native su piattaforma IBM Power System; è la soluzione ideale per far evolvere, da un punto di vista tecnologico e di fruibilità, i vostri investimenti software, a salvaguardia del patrimonio aziendale: Webgate400 consente infatti di preservare anni di esperienza, skill RPG e continuare a garantire la sicurezza dell'architettura IBM Power System.

Webgate400 è dotato di un convertitore che trasforma le definizioni dei file video (DSPF) in un database strutturato e di un pre-compiler che adatta automaticamente i programmi RPG esistenti. La visualizzazione è gestita da un applet Internet autoinstallante (live update) compatibile Windows. La comunicazione tra IBM Power System e Client avviene previa compressione (4-5 kb per videate a 132 colonne con subfile ed icone).

Webgate400, che coniuga innovazione, personalizzazione e semplicità, è inoltre corredato da una suite in costante crescita che comprende preziosi tool per la gestione documentale, la firma digitale, l'archiviazione sostitutiva, l'analisi dei dati, la generazione di stampe grafiche e la gestione delle PTF. Webgate400 risolve anche la necessità di dotare le vostre applicazioni dell'help on line collegandolo ai singoli campi, videate, funzioni e menù.

L'INNOVAZIONE SI FA SEMPLICE...

La modernizzazione della vostra applicazione software ha inizio con una semplice conversione di base dei programmi e dei relativi display file, che vengono trasformati in Windows e Internet nativi; il tutto in modo semplice e veloce... come un batter d'ali!

...PERSONALIZZABILE...

La rivoluzione! Dopo la fase di modernizzazione di Webgate400 tutte le videate della vostra applicazione software diventano personalizzabili!

Webgate400 consente un elevato livello di personalizzazione, al fine di uniformare e di dare una risposta specifica alle diverse esigenze di ogni cliente.

Su ogni pannello video è infatti possibile nascondere e proteggere i campi, impostare valori di default (e memorizzarli per applicarli successivamente), forzare valori, disabilitare tasti di funzione, incrementare e/o decrementare valori disponibili su un campo, inserire gerarchizzazioni, filtri su subfile, etc. Le personalizzazioni, che sono applicabili per Azienda, Utente, Gruppo di Utenti e Lingua, sono parte integrante delle vostre nuove applicazioni e consentono di eliminare il codice all'interno dei programmi, riducendo così al minimo la specializzazione.

...E MULTILINGUA...

La creazione del database di tutti i formati video consente la traduzione in tutte le lingue necessarie, legando inoltre l'accesso e la fruizione della vostra applicazione software a seconda delle esigenze.

E' anche possibile creare un legame tra User – Password – Codice Gruppo e Codice Lingua.

WEBGATE400

COME MODERNIZZARE LE VOSTRE APPLICAZIONI CON WEBGATE400

LA CONVERSIONE BASE DI WEBGATE400

Il processo di modernizzazione della vostra applicazione software ha inizio con una semplice conversione di base di tutti i programmi e dei relativi display file, che riconosce automaticamente i tasti di funzione (1) e le opzioni dei subfile (2), inserendoli in apposite barre di comando windows riposizionabili dall'utente. Allo stesso modo, i campi con più valori, a cui è associato un "values", vengono tradotti automaticamente in "combo box". Tra le funzioni di conversione automatica si rendono disponibili utility quali il calendario (3) per i campi data e la calcolatrice (4) per i campi numerici.

Webgate400 converte automaticamente i principali elementi grafici (quali buttons, choice, cntfld, ecc.) gestiti tramite keywords native IBM.

Trasformazione dei subfile in tabella

Nel processo di conversione base anche il subfile si modernizza trasformandosi in tabella, consentendo un miglior utilizzo e la completa personalizzazione delle informazioni a video.

Le intestazioni della colonna sono riconosciute automaticamente; è inoltre possibile forzare le intestazioni di colonne e/o impostare delle multi intestazioni. In presenza di drop, le righe aggiuntive vengono aggiunte alla prima: è anche possibile, opzionalmente, mantenere il drop stesso.

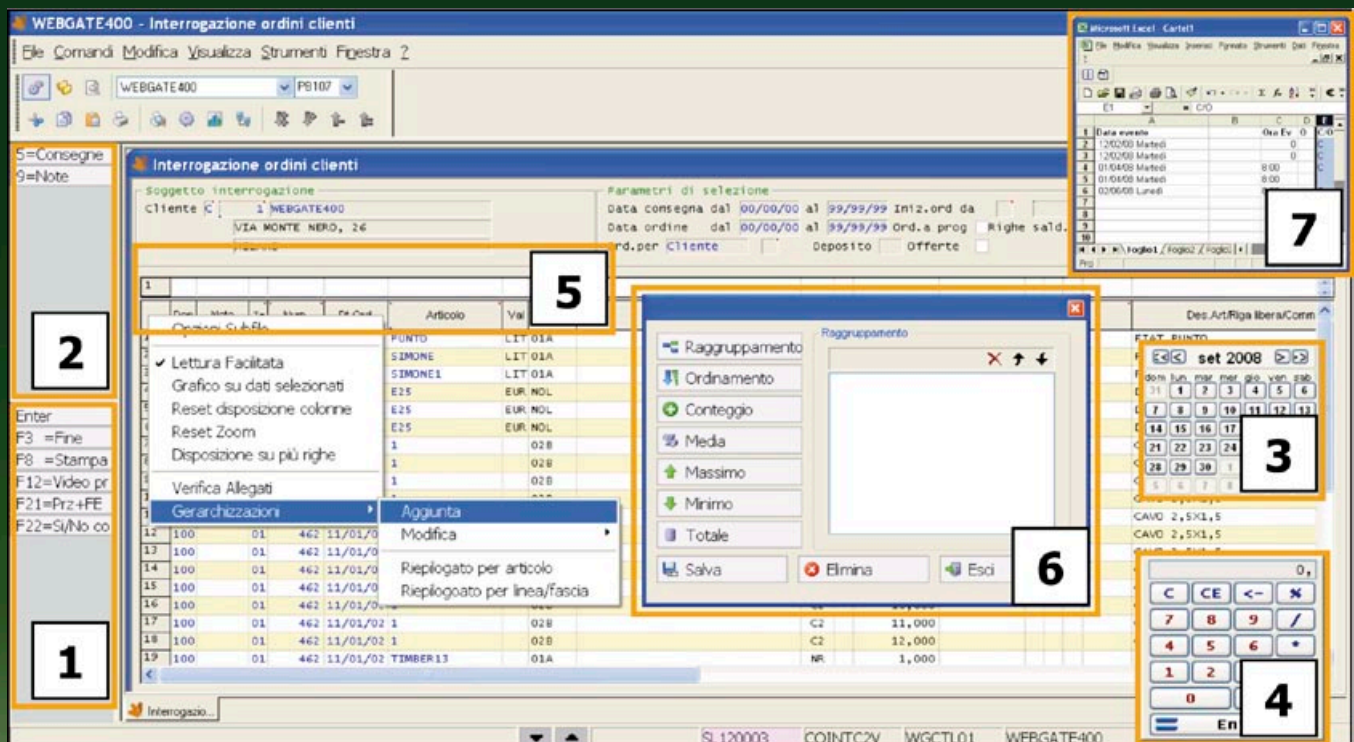
Dopo la conversione nei subfile sono disponibili le funzionalità di ordinamento / dimensionamento / spostamento colonna, nascondi colonna (con eventuale reset), inserimento colonna (il dato viene preso attraverso un SQL o introducendo una formula di calcolo), filtro dati (5), gerarchizzazione dati con possibilità di inserire funzioni di calcolo (sum, div, ecc.) (6), esportazione in excel dell'intero subfile o di singole colonne e/o righe (7). Il tutto memorizzabile per sistema informativo, lingua, gruppo, utente.

Organizzazione delle videate

E' possibile creare raggruppamenti logici di dati utilizzando delle frame.

La modernizzazione delle stampe

Le stampe prodotte sono visibili in un apposito "print box", dove è possibile consultarle sia in formato pdf che html.



GLI ADD-ON DI WEBGATE400

Oggetti grafici, immagini e link sono implementati utilizzando dei campi hidden valorizzati in base ad una sintassi proprietaria di Webgate400 (like xml).

- **IMMAGINI (1):** specificandone il percorso e il nome, le immagini vengono visualizzate all'interno della videata in base alle coordinate impostate.
- **GRAFICI (2):** creabili utilizzando un'apposita API di Webgate400.
- **LINK (3):** è possibile inserire link ipertestuali che consentono, ad esempio, di collegare documenti di vari formati, impostare URL e indirizzi di posta (che aprono automaticamente il client di posta), posizionarsi su apposite directory, richiamare programmi Power System, eseguire istruzioni sql e visualizzarne il risultato in automatico.
- **TABS (4):** grazie al loro utilizzo è possibile visualizzare dati aggiuntivi in ogni videata. Le informazioni contenute nelle TABS sono direttamente prelevate dal database del sistema informativo o, in alternativa, utilizzano selezioni generate da FastQuery. E' inoltre possibile parzializzare i dati a video utilizzando come filtri i campi presenti.


Come si usa WEBGATE400

Impostazione del progetto:

Webgate400 consente di definire molti "progetti" (diverse applicazioni, versioni, singoli moduli, ecc.). L'impostazione consiste nel definire le librerie contenenti i sorgenti, gli oggetti e le regole per il riconoscimento automatico di opzioni, tasti funzionali ed elementi fissi delle videate. Per svolgere quest'attività si utilizza, una tantum, un'apposita funzione dell'applicazione.

A regime:

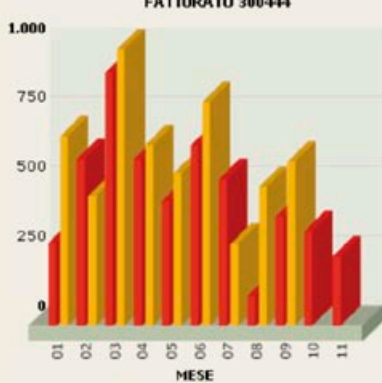
per le operazioni di editazione del codice si utilizzano le tradizionali funzioni PDM per la modifica di formati video e programmi, senza attività aggiuntive. Le aggiunte utili alla versione grafica sono direttamente incluse nei programmi sorgente e non devono essere riprese in caso di modifica. Per le operazioni di compilazione, anziché utilizzare l'opzione PDM "14" (compilazione), si esegue l'opzione "WG", definita automaticamente al momento dell'installazione del prodotto.




1

	ANNO	M.	QTA	VALORE
1	2007	1	50.000	300.00
2	2007	2	10.000	600.00
3	2007	3	16.000	912.00
4	2007	4	2.000	600.00
5	2007	5	2.500	450.00
6	2007	6	1.000	650.00
7	2007	7	10.000	528.57
8	2007	8	2.000	108.25

4



2



3

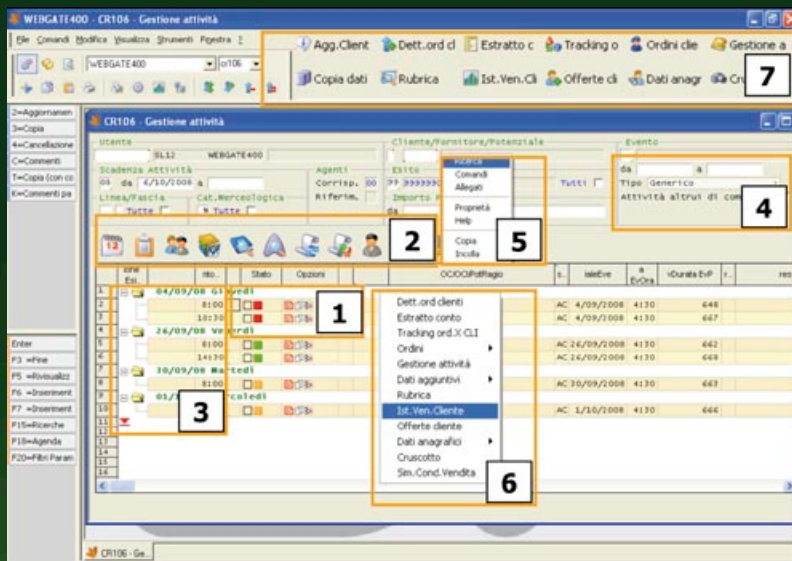
WEBGATE400

ICON, ICON BUTTON, BUTTON IMAGE, GERARCHIE, COMBO LIST

Con Webgate400 gli oggetti grafici sono implementati utilizzando la TEXT associata ad uno specifico campo del DSPF, oppure tramite campi hidden valorizzati in base ad una sintassi proprietaria di Webgate400 (like xml).

- **ICON (1):** trasformano graficamente le informazioni del database. **ICONE BUTTON:** con un semplice click è possibile attivare opzioni e/o tasti di funzione.
- **BUTTON IMAGE (2):** sono immagini "attive" che, con un semplice click, trasmettono parametri al programma da eseguire. E' inoltre possibile definire immagini aventi funzione di tasti di funzioni.
- **GERARCHIE (3):** è una funzione che consente di aggregare i dati esposti nei subfile, con l'aggiunta di eventuali funzioni matematiche quali sum, div, count, ecc.
- **COMBO LIST (4):** permette di visualizzare i valori possibili di un campo, con la relativa descrizione ed eventuali icone. L'elenco dei valori può essere impostato nel programma in modalità statica o eseguendo un'istruzione SQL.
- **RICERCA (5):** è possibile attivare ricerche tramite il tasto destro del mouse, associandole eventualmente anche ad un tasto di funzione. E' inoltre possibile simulare la digitazione di un testo.

In Webgate400 sono inoltre presenti i **CAMPI LOB**, che consentono di trasformare un normale campo a video in un'immissione libera con gli strumenti di formattazione e con la possibilità di aggiungere immagini.



LA VOSTRA APPLICAZIONE DA TRANSAZIONALE A NAVIGABILE

La modernizzazione delle vostre applicazioni riguarda anche la trasformazione della fruibilità da transazionale a navigabile. Questo processo è possibile grazie alla funzionalità **COMMAND SERVICE**, che permette di "ancorare" a tutti i campi dell'applicazione in base al nome intero o parziale del campo stesso e alla propria natura, programmi nativi AS/400, istruzioni SQL (il cui risultato viene visualizzato) ed eseguibili PC. In tutte le modalità è possibile passare dei parametri statici e/o dinamici (ossia campi presenti sulla videata stessa). Tramite i **COMMAND SERVICE**, ad esempio, è possibile richiamare un programma di interrogazione ordini di un determinato articolo il cui codice è contenuto in un campo a video.

I **COMMAND SERVICE** sono suddivisi in:

- **MORE INFO:** eseguono il comando, tramite doppio click.
- **GENERICI:** consentono di scegliere il programma desiderato tra un elenco visualizzato in un apposito menù (6) o barra di strumenti (7).
- **LINK:** richiamano "Database Link", il prodotto della suite Webgate400 per la gestione documentale.
- **DRAG & DROP.**

PREREQUISITI MINIMI

PERSONAL COMPUTER - CLIENT

Windows 2000, XP, Vista - Internet Explorer 6.0
Processore Pentium IV 800 MHZ
512 MB RAM - 4GB di disco libero

POWER SYSTEM

IBM OS V4R5 - CPW Batch 350 - 2 GB RAM

APPLICAZIONI

Sorgenti dei programmi contenenti un formato video e dei formati video stessi



Distribuito da:
Sirio informatica e sistemi SpA
Via Caduti di Marcinelle, 5 - 20134 Milano
Tel. +39 02 36.58.351 - Fax +39 02 36.58.35.55
www.sirio-is.it - info@sirio-is.it

